

L'étude Canto en résumé

Pourquoi cette étude existe-t-elle ?

Les traitements du cancer du sein ont beaucoup progressé. Aujourd'hui, de plus en plus de femmes guérissent.

Mais ces traitements peuvent parfois entraîner **des** effets secondaires. Certains apparaissent pendant les soins. D'autres peuvent survenir plusieurs mois ou années après.

On connaît bien les effets à court terme. En revanche, on connaît moins bien les effets à moyen et long terme :

- Qui est plus à risque ?
- Pourquoi certaines femmes ont des effets importants et d'autres non ?
- Comment mieux les prévenir ?

C'est pour répondre à ces questions que l'étude CANTO a été mise en place ■■

Quel est l'objectif ?

L'objectif est de **mieux comprendre les effets secondaires des traitements du cancer du sein sur plusieurs années.**

Grâce aux informations recueillies, les médecins pourront :

- mieux identifier les femmes à risque,
- adapter les traitements,
- améliorer la qualité de vie des patientes futures.

En participant, vous aidez les femmes qui seront traitées après vous.

Un peu d'histoire

L'étude CANTO a débuté en 2012 en France. Plus de **14 000 femmes y ont déjà participé**

Depuis son lancement, de nombreuses recherches ont été réalisées à partir des données et des échantillons recueillis, pour mieux comprendre les effets des traitements et améliorer leur prise en charge.

L'étude continue aujourd'hui pour inclure de nouvelles participantes et approfondir les connaissances.

Concrètement, qu'est-ce qui vous est demandé ?

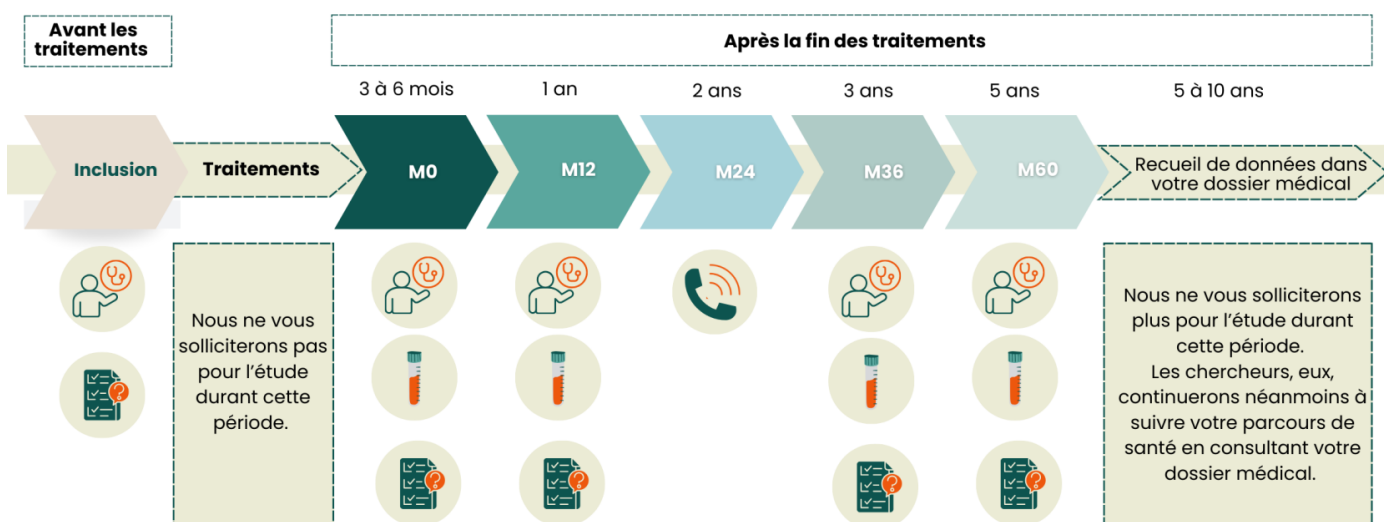
Votre participation dure jusqu'à 10 ans ■■

Elle comprend :

- Des questionnaires en ligne sur votre qualité de vie, votre ressenti, votre vie quotidienne
- Des prises de sang à certains moments
- Des examens cliniques lors des visites prévues
- Des entretiens avec une infirmière de recherche
- Puis, après 5 ans, un suivi annuel de vos données de santé sans action particulière de votre part

Voici le planning de votre participation

Planning de vos participations à l'étude Canto



Légende



Examen médicale et/ou entretien avec une infirmière



Prélevement sanguin et autres analyses médicales



Questionnaires



Entretien téléphonique.

Cette participation dans la durée est essentielle pour mieux comprendre l'évolution à long terme. Chaque visite que vous honorez, chaque questionnaire que vous remplissez compte : ils permettront de faire avancer la recherche et d'aider d'autres femmes à l'avenir.

Votre traitement ne change pas à cause de l'étude.
Vous pouvez arrêter votre participation à tout moment.

Pourquoi votre participation est-elle importante ?

Cette étude cherche à changer les choses pour l'avenir :

- Mieux prévenir les effets secondaires
- Adapter les traitements à chaque femme
- Améliorer la qualité de vie après un cancer du sein

Chaque participation compte.

Grâce à vous, la médecine avance pour les femmes qui seront soignées demain.

Merci pour votre confiance et votre engagement.

Revision #10

Created 2026-02-11 16:06:33 UTC by Guillemette Jacob

Updated 2026-02-23 09:18:17 UTC by Guillemette Jacob